



## 三条梅宮町邸







# CONCEPT

ゲストハウス美廬へようこそ！  
京の風情溢れるなかにある宿！いつもと違う自分と出逢う場所。

欢迎光临京都民宿—美廬！  
浸润在洋溢着京都古风情的民宿，与不寻常的自己相遇！





GALLERY

三条梅宮町邸





GALLERY 三条梅宮町邸







GALLERY

三条梅宮町邸





GALLERY

三条梅宮町邸







GALLERY

三条梅宮町邸





GALLERY

三条梅宮町邸







GALLERY

三条梅宮町邸





## 牛若丸

うしわかまる

上品に、しっかりと五感を満たす

- 一人前1500円（税込）
- 1500日元/份（含税）



## 菜時記

さいじき

ヘルシーでカロリー控えめのおばんざい弁当

- 一人前1500円（税込）
- 1500日元/份（含税）

### ●概要

- ・季節の色とりどりの会席料理のような京都のお弁当。  
京都ならではの味覚をお届けします。
- \* 季節によって内容はお異なります。
- ・当日の朝7時までにお宿の宅配箱にお届けいたします。
- ・ご注文及びキャンセルは前日お昼の12時までにご連絡ください。
- \* ご注文の詳細はお尋ねください。

### ●简介

- ・ 京都風味四季日式会席料理定食早餐  
让您品尝到传统京料理（根据季节，内容不同）
- ・ 配送：用餐当日早上7点之前放置在民宿大门外的保温箱内
- ・ 预订、变更或取消，最晚请在用餐目的前一天中午12点前联系  
（预订详情请预先垂询）

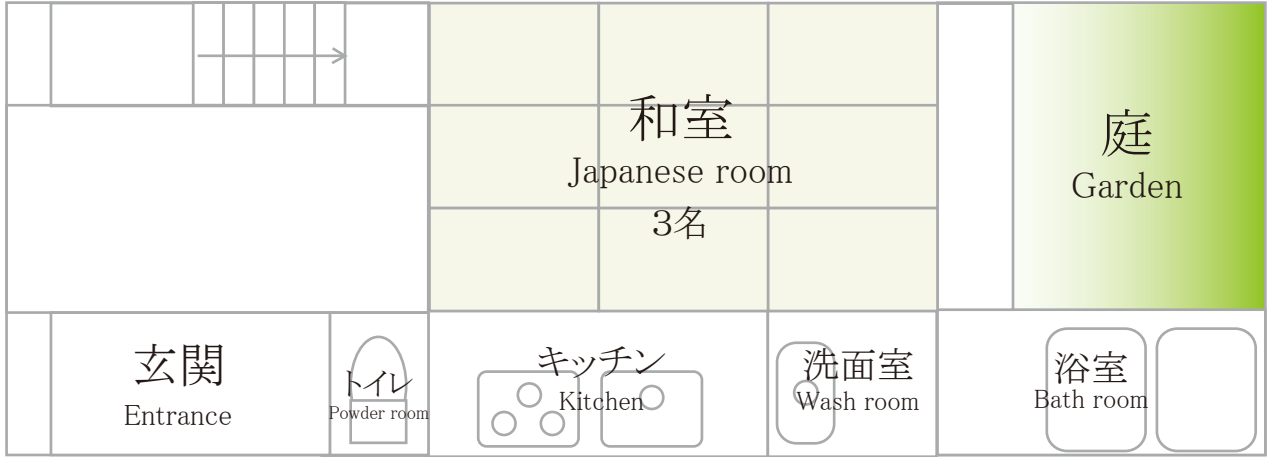


# GALLERY

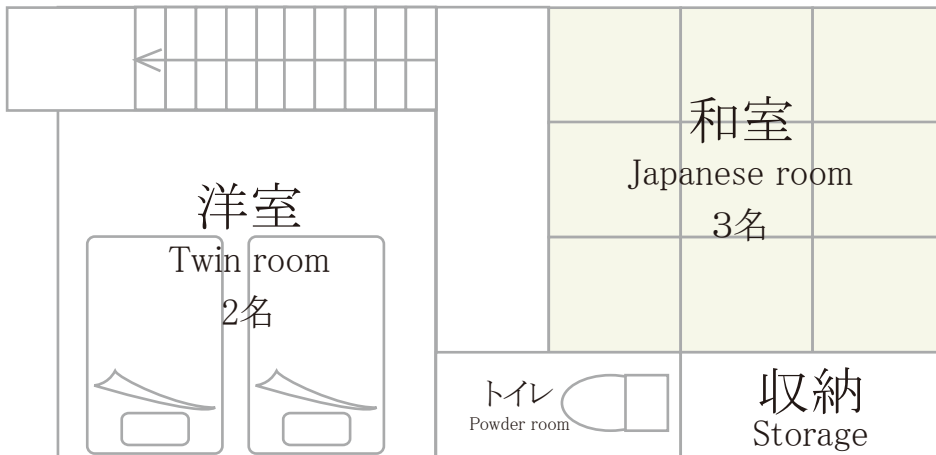
## 三条梅宮町邸

配置图

1F

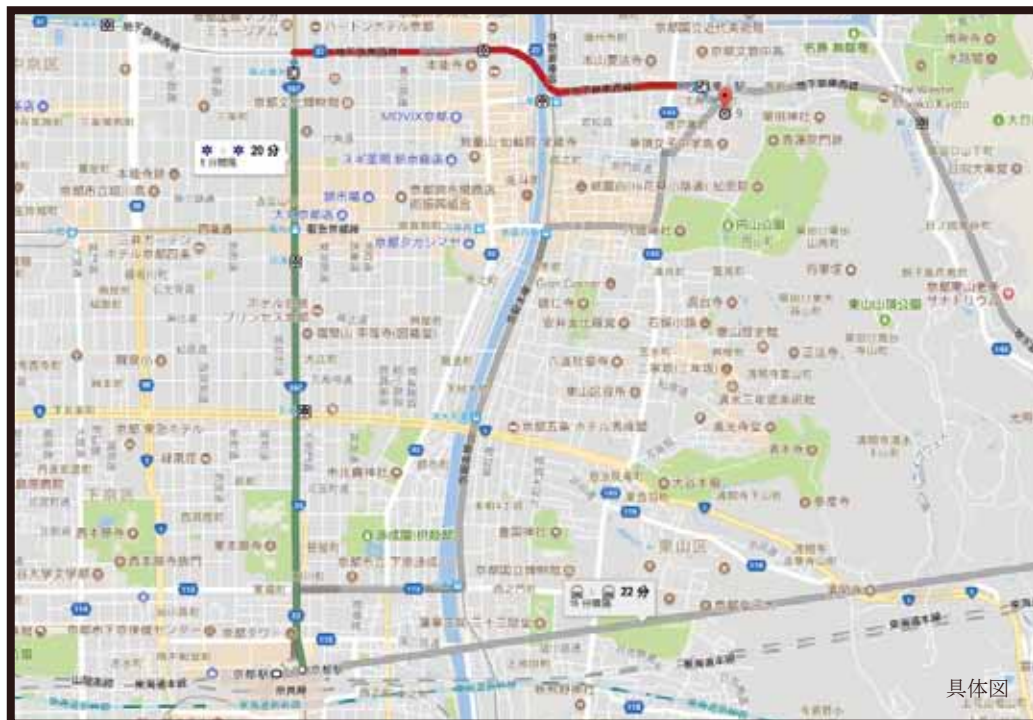


2F



# ACCESS

三条梅宮町邸 京都市東山区梅宮町473-9



\*関西空港から京都駅まで約100km  
所要時間約1時間30分

\*从关西机场到京都车站距离约100 k m  
所要时间约1小时30分钟

\*京都駅から三条梅宮町邸まで地下鉄と  
バス利用可能、所要時間約20分

\*从京都车站到三条梅宮町邸可以乘坐  
地铁和巴士， 所要时间约20分钟



# ACCESS

三条梅宮町邸 京都市東山区梅宮町473-9



全体図



\*東山駅から民宿距離0.3km

車 約2分  
歩行 約6分

\*从东车站到民宿距离0.3km

車 約2分钟  
步行 约6分钟



具体図



### ●三条梅宮町邸概要

- ・面積：70㎡
- ・寝室：合計3部屋（和室2部屋、各部屋3名様利用可能）  
（洋室1部屋、2名様利用可能）
- ・洗面所：2箇所
- ・浴室：1箇所
- ・便利設備：
  - ・WiFi・冷蔵庫・キッチン・湯沸しポット
  - ・コーヒーマシン・電子レンジ・エアコン
  - ・24時間お湯・シャワーと浴槽・洗濯機
- ・その他：専用車利用の希望があれば、お問い合わせください

### ●三条梅宮町邸概述

- ・面積：70㎡
- ・寝室：共3間（和室2間、各可住3名）  
（洋室1間、可住2名）
- ・洗手间：2間
- ・浴室：1間
- ・便利设施：
  - ・WiFi・电冰箱・厨房・热水壶
  - ・咖啡机・微波炉・空调
  - ・24小时热水・淋浴和热水浴缸・洗衣机
- ・其他：可代订包车（您如有意愿，可事先咨询我们）



# ACCESS

民宿周辺の観光スポット  
民宿周辺の景点



全体図

## 清水寺

\*民宿から【清水寺】2.3km  
車 約9分  
歩行 約27分

\*民宿距離【清水寺】2.3km  
車 約9分  
歩行 約27分

## 八坂神社

\*民宿から【八坂神社】0.8km  
車 約4分  
歩行 約11分

\*民宿距離【八坂神社】0.8km  
車 約4分  
歩行 約11分

## 京都錦市場

\*民宿から【京都錦市場】1.9km  
車 約8分  
歩行 約23分

\*民宿距離【京都錦市場】1.9km  
車 約8分  
歩行 約23分

## 西本願寺

\*民宿から【西本願寺】4.4km  
車 約17分  
歩行 約50分

\*民宿距離【西本願寺】4.4km  
車 約17分  
歩行 約50分

## 東本願寺

\*民宿から【東本願寺】3.6km  
車 約14分  
歩行 約43分

\*民宿距離【東本願寺】3.6km  
車 約14分  
歩行 約43分



#### ●京都錦市場

錦市場は、京都市中京区のほぼ中央に位置する錦小路通のうち、「寺町通 - 高倉通」間に存在する商店街である。魚・京野菜などの生鮮食材や、乾物・漬物・おばんざいなどの加工食品を商う老舗・専門店が集まる市場。京都独特の食材は、ほぼここで揃う。

#### ●京都錦市場

錦市場（日本語：にしき いちば）は位於京都市中京區中部錦小路通中「寺町通 - 高倉通」區間的一條商店街。沿線の商舖大多銷售魚，京都蔬菜等生鮮食材或乾貨，醃菜等加工食品，且老店眾多。在這裡可以買到眾多京都特有的食材，因此又有「京都的廚房」之稱。按照中小企業廳的分類，錦市場屬於超廣域型商店街。除了當地市民之外，錦市場也和附近的新京極商店街和寺町京極商店街一併成為觀光客到訪京都的必去之地。也有眾多料亭、旅館在這裡採購食材。



#### ●世界遺産（世界文化遺産）本願寺（西本願寺）

堀川通に面して広がる浄土真宗本願寺派本山。境内（史跡）に一步入っただけで御影堂（大師堂）、阿弥陀堂（本堂）（ともに重要文化財）の威容に圧倒されるが、鳩が遊ぶ広々とした境内は市民の憩いの場でもある。能舞台として日本最古の北能舞台、唐門、書院、黒書院、飛雲閣（いずれも国宝）の建造物は、華麗な桃山文化の粋を伝えている。大書院庭園は特別名勝・史跡、滴翠園は名勝に指定。

#### ●世界遺産（世界文化遺産）本願寺（西本願寺）

【西本願寺】：本願寺是浄土真宗本願寺派の大本山。文永9（1272）年創建於東山，以京都大谷所建的浄土真宗開祖親鸞聖人廟為開基。天正19（1591）年由丰臣秀吉捐贈京都的土地，使得安定於现在的場所。原有的伽藍1617年遇火燒失，现在的御影堂是1636年，阿弥陀堂是在1760年所建造的。兩者都被指定為日本的重要文化財。它是日本京都最大的寺院，為日本佛教浄土真宗願派總寺院。



#### ●世界遺産（世界文化遺産）真宗本廟（東本願寺）

東本願寺は、浄土真宗「真宗大谷派」の本山で「真宗本廟」といい、御影堂には宗祖・親鸞聖人の御真影を、阿弥陀堂にはご本尊の阿弥陀如来を安置しています。宗祖親鸞聖人の亡き後、聖人を慕う多くの人々によって聖人の墳墓の地に御真影を安置する廟堂が建てられました。これが東本願寺の始まりです。

#### ●世界遺産（世界文化遺産）真宗本廟（東本願寺）

【東本願寺】公元1602年，经德川家康将军之令，从西本愿寺独立后创立。寺内占地面积广大，排列着巨大的伽蓝，位于中心的御影堂是世界最大级木结构建筑物。东本愿寺在江户时代曾遭大火，于明治年间重建，其正门“大师堂门”被称为京都三大门之一，高76公尺，宽58公尺，寺院内的御影堂是世界最大级。





### ●清水寺

清水寺は、京都府京都市東山区清水にある寺院。山号は音羽山。本尊は千手観音、開基は延鎮である。もとは法相宗に属したが、現在は独立して北法相宗大本山を名乗る。西国三十三所観音霊場の第16番札所である。

### ●清水寺

清水寺は一座位於日本京都府京都市東山区清水の寺院，於778年（寶龜9年）前後由延鎮上人起造。清水寺の山號為音羽山，主要供奉千手觀音，原本屬於法相宗這一宗派但目前已獨立，成為北法相宗的大本山。清水寺與北山鹿苑寺（金閣寺）、嵐山天龍寺等同為京都境內最著名的名勝古蹟，一年四季前來朝拜的香客或來訪的觀光客是絡繹不絕。除此之外，清水寺也與石山寺（滋賀縣大津市），長谷寺（奈良縣櫻井市）等寺廟並列，自古以來就一直以嗣奉觀音的廟宇而為人所熟知，也是西國三十三箇所（在關西地區參拜33所觀音廟的巡訪活動）中第16所寺廟。自平安時代以來，就經常出現於日本文學作品當中。1994年，清水寺以身為古京都的文化財之一部分，列名至世界文化遺產中。



### ●八坂神社

八坂神社は、京都府京都市東山区祇園町北側にある神社。二十二社の一社。旧社格は官幣大社で、現在は神社本庁の別表神社。全国にある八坂神社や素戔鳴尊を祭神とする関連神社の総本社である。通称として祇園さんとも呼ばれる。7月の祇園祭で知られる。

### ●八坂神社

八坂神社（やさかじんじや），日本全國約有3,000多間，其位於京都的是八坂神社之總本社，因位於祇園，稱是又名祇園神社（祇園さん）。總本社位於日本京都府京都市東山区的神社。為二十二社，舊社格為官幣大社（現神社本廳的別表神社）。總本社祇園祭為日本最大的祭典之一，也是京都香火最旺的神社之一。總本社建於西元656年，祇園神社祭祀日本神話中的素戔鳴尊、奇稻田姬命、八柱神子神，其能劇舞台上展演素戔鳴尊砍大蛇的戲碼。



### ●蓮華王院（三十三間堂）

正式名は、蓮華王院で、その本堂が「三十三間堂」と通称されます。これは、東面して、南北にのびるお堂内陣の柱間が33もあるという建築的な特徴によります。「三十三」という数は、観音菩薩の化身三十三身にもとづく数を表しています。平安後期、約30年の間、院政を行った後白河上皇が、自身の職住兼備の「法住寺殿・ほうじゅうじどの」と呼ぶ地上16メートル、奥行き22メートル、南北120メートルの長大なお堂は、和様、入母屋造り本瓦葺きで、手前からはるか彼方へ一点透視的に漸減する眺めは、胸のすく壮快さです。

### ●蓮華王院（三十三間堂）

三十三間堂是位在日本京都府京都市东山区的天台宗妙法院境外佛堂。建物之正式名称是莲华王院。本尊千手观音、开基（创立者）为后白河上皇。原为平清盛受后白河上皇之敕命，在上皇的离宫・法住寺殿内创建的佛堂。京都一间为1.8公尺，故江户年代以前的三十三间堂约59.4公尺长，江户年代曾于此比试六十公尺远距离射箭（一般比试为27公尺），现建筑长度倍增为120公尺，仍称之为“三十三间”。



京都市内にある改装済みの伝統的な町屋のゲストハウス美盧は、  
町屋全体を貸し切るタイプの宿泊施設です。

客室にはエアコン、テレビ、ボット、専用バスルーム  
(バスタブ、無料バスアメニティ、ヘアドライヤー付)が備わります。

京都は「寺院」「観光」「文化」に興味がある人におすすめ。  
クチコミで好評な京都市の人気エリアにあるゲストハウスです。

座落于古都京都市内民宿—美盧是经过精心设计改装后的  
代表日本传统风格的独栋别墅。整栋租借。

民宿配备空调、电视、免费WIFI和厨房用品及享受泡澡的浴室，  
并提供免费洗浴用品和吹风机等。

如果您对古都寺院、观光及日本古文化感兴趣，京都旅行不容错过！

京都民宿—美盧座落于京都人气地段，欢迎并期待您的到来！