



三条西院邸



CONCEPT

ゲストハウス美廬へようこそ！
京の風情溢れるなかにある宿！いつもと違う自分と出逢う場所。

欢迎光临京都民宿—美廬！
浸润在洋溢着京都古风情的民宿，与不寻常的自己相遇！



GALLERY

三条西院邸





GALLERY 三条西院邸





GALLERY

三条西院邸





GALLERY

三条西院邸





GALLERY

三条西院邸





GALLERY

三条西院邸





GALLERY

三条西院邸





牛若丸

うしわかまる

上品に、しっかりと五感を満たす

●一人前1500円（税込）

●1500日元/份（含税）



菜時記

さいじき

ヘルシーでカロリー控えめのおばんざい弁当

●一人前1500円（税込）

●1500日元/份（含税）

●概要

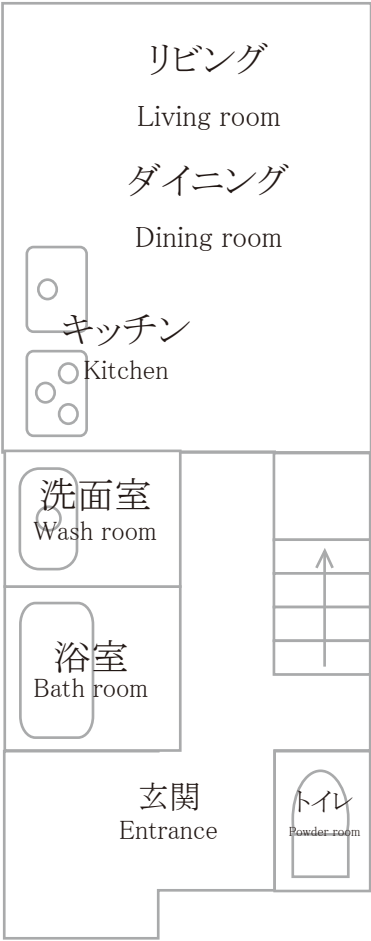
- ・季節の色とりどりの会席料理のような京都のお弁当。
京都ならではの味覚をお届けします。
- ＊季節によって内容はお異なります。
- ・当日の朝7時までにお宿の宅配箱にお届けいたします。
- ・ご注文及びキャンセルは前日お昼の12時までにご連絡ください。
- ＊ご注文の詳細はお尋ねください。

●简介

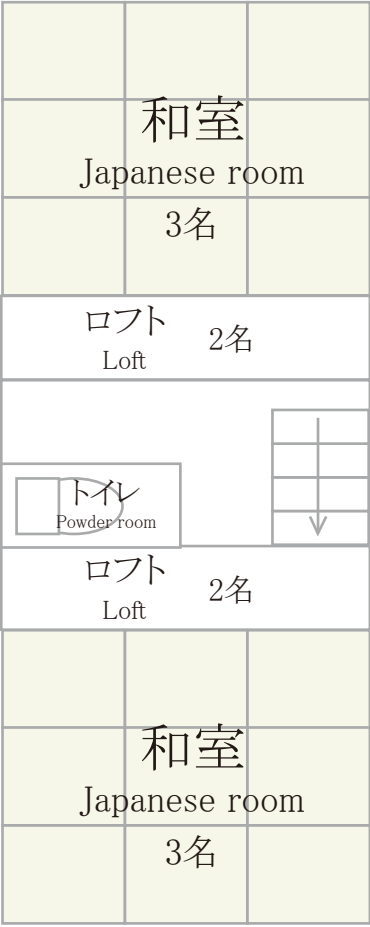
- ・ 京都风味四季日式会席料理定食早餐
让您品尝到传统京料理（根据季节, 内容不同）
- ・ 配送：用餐当日早上7点之前放置在民宿大门外的保温箱内
- ・ 预订、变更或取消, 最晚请在用餐日的前一天中午12点前联系
(预订详情请预先垂询)

配置图

1F

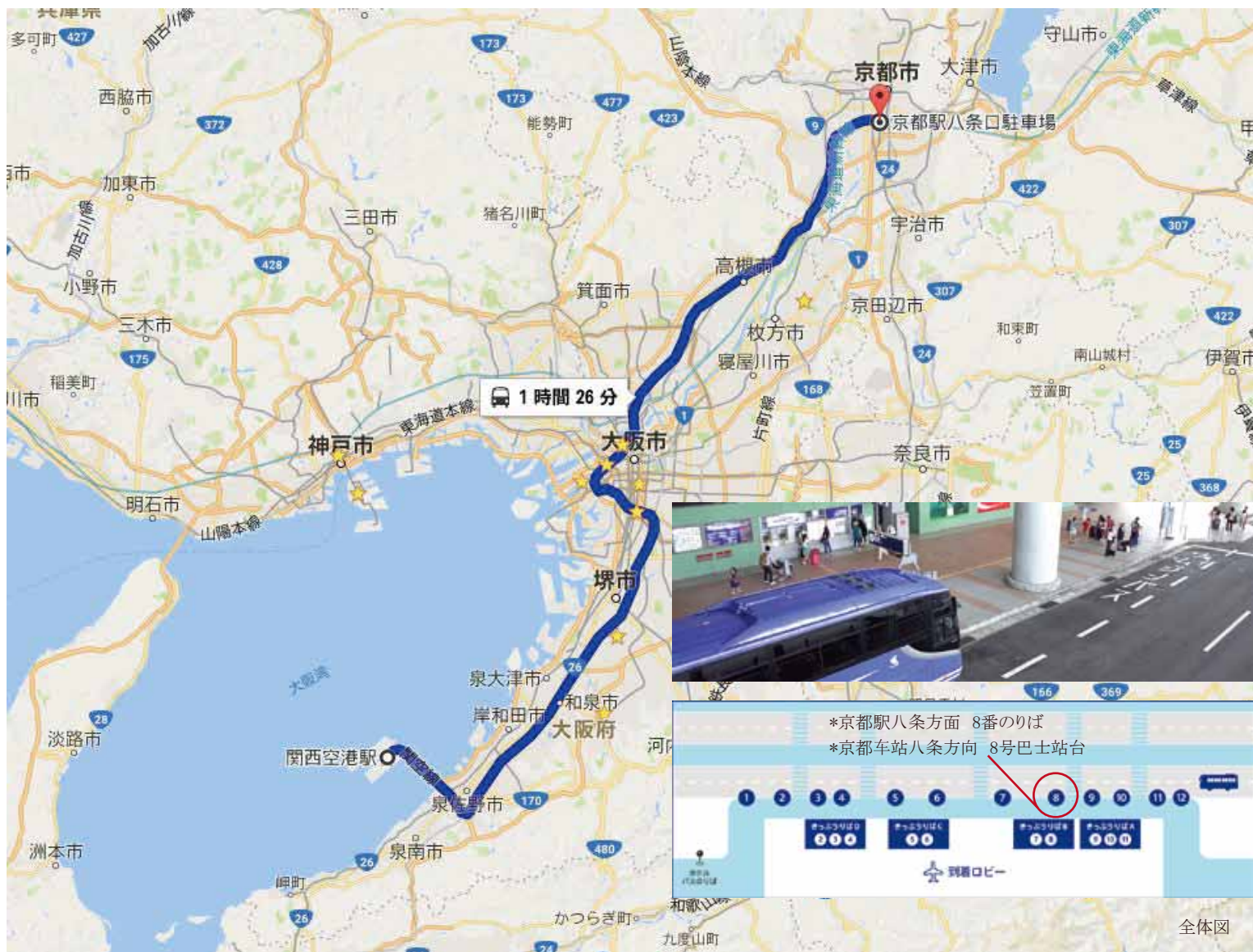


2F



ACCESS

三条西院邸 京都府京都市右京区春栄町4-5



*関西空港から京都駅まで約100km
所要時間約1時間30分

*从关西机场到京都车站距离约100km
所要时间约1小时30分钟

*京都駅から三条西院邸まで地下鉄と
バス利用可能、所要時間約25分

*从京都车站到三条西院邸可以乘坐
地铁和巴士，所要时间约25分钟

ACCESS

三条西院邸 京都府京都市右京区春栄町4-5



全体図

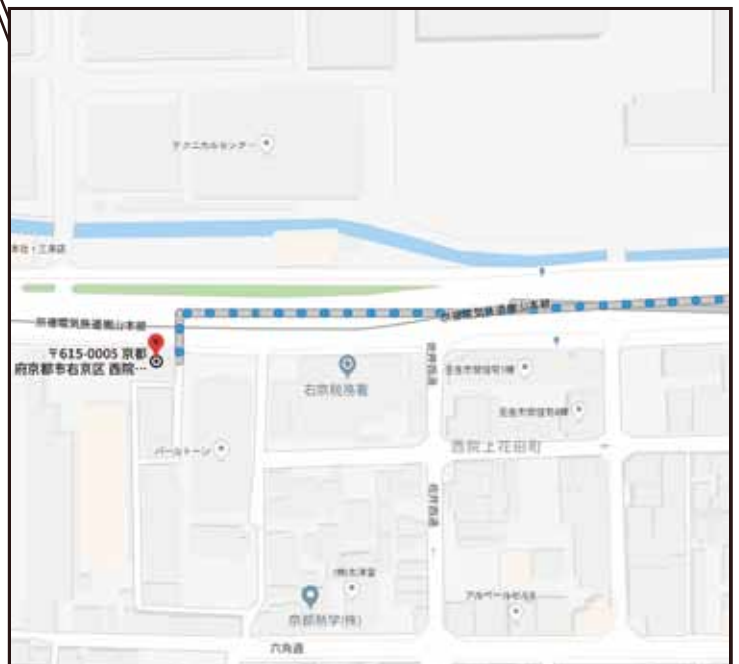


*西大路御池駅から町家別邸
距離0.7km

車 約2分
歩行 約7分

*从西大路御池站到町家別邸
距离0.7km

車 約2分钟
步行 约7分钟



具体図



●三条西院邸概要

- ・面積：75㎡
- ・寝室：合計2部屋（和室ロフト付き、各部屋5名様利用可能）
- ・洗面所：2箇所
- ・浴室：1箇所
- ・便利設備：
 - ・WiFi・テレビ・冷蔵庫・キッチン・湯沸しポット
 - ・コーヒーマシン・電子レンジ・エアコン
 - ・24時間お湯・シャワーと浴槽・洗濯機・床暖房（リビング）
- ・その他：専用車利用の希望があれば、お問い合わせください

●三条西院邸概述

- ・面积：75㎡
- ・寝室：共2间（和式房间有阁楼、每间可住5名）
- ・洗手间：2间
- ・浴室：1间
- ・便利设施：
 - ・WiFi・电视机・电冰箱・厨房・热水壶
 - ・咖啡机・微波炉・空调
 - ・24小时热水・淋浴和热水浴缸・洗衣机・地暖（客厅）
- ・其他：可代订包车（您如有意愿，可事先咨询我们）

ACCESS

町家別邸周辺の観光スポット

町家別邸周辺の景点



全体図

清水寺

*町家別邸から【清水寺】5.0km

車 約17分
歩行 約60分

*町家別邸距離【清水寺】5.0km

車 約17分
歩行 約60分

八坂神社

*町家別邸から【八坂神社】4.1km

車 約18分
歩行 約40分

*町家別邸距離【八坂神社】4.1km

車 約18分
歩行 約40分

京都錦市場

*町家別邸から【京都錦市場】2.8km

車 約12分
歩行 約30分

*町家別邸距離【京都錦市場】2.8km

車 約12分
歩行 約30分

西本願寺

*町家別邸から【西本願寺】2.7km

車 約10分
歩行 約30分

*町家別邸距離【西本愿寺】2.7km

車 約10分
歩行 約30分

東本願寺

*町家別邸から【東本願寺】3.5km

車 約15分
歩行 約40分

*町家別邸距離【东本愿寺】3.5km

車 約15分
歩行 約40分

金閣寺

*町家別邸から【金閣寺】4.9km

車 約19分
歩行 約65分

*町家別邸距離【金阁寺】4.9km

車 約19分
歩行 約65分



●京都錦市場

錦市場は、京都市中京区のほぼ中央に位置する錦小路通のうち、「寺町通 - 高倉通」間に存在する商店街である。魚・京野菜などの生鮮食材や、乾物・漬物・おばんざいなどの加工食品を商う老舗・専門店が集まる市場。京都独特の食材は、ほぼここで揃う。

●京都錦市場

錦市場（日本語：にしき いちば）は位於京都市中京區中部錦小路通中「寺町通 - 高倉通」區間的一條商店街。沿線の商鋪大多銷售魚，京都蔬菜等生鮮食材或乾貨，醃菜等加工食品，且老店眾多。在這裡可以買到眾多京都特有的食材，因此又有「京都的廚房」之稱。按照中小企業廳的分類，錦市場屬於超廣域型商店街。除了當地市民之外，錦市場也和附近的新京極商店街和寺町京極商店街一併成為觀光客到訪京都的必去之地。也有眾多料亭、旅館在這裡採購食材。

●世界遺産（世界文化遺産）本願寺（西本願寺）

堀川通に面して広がる浄土真宗本願寺派本山。境内（史跡）に一步入っただけで御影堂（大師堂）、阿弥陀堂（本堂）（ともに重要文化財）の威容に圧倒されるが、鳩が遊ぶ広々とした境内は市民の憩いの場でもある。能舞台として日本最古の北能舞台、唐門、書院、黒書院、飛雲閣（いずれも国宝）の建造物は、華麗な桃山文化の粋を伝えている。大書院庭園は特別名勝・史跡、滴翠園は名勝に指定。

●世界遺産（世界文化遺産）本愿寺（西本愿寺）

【西本愿寺】：本愿寺是净土真宗本愿寺派的大本山。文永9（1272）年创建于东山，以京都大谷所建的净土真宗开祖亲鸾圣人庙为开基。天正19（1591）年由丰臣秀吉捐赠京都的土地，使得安定于现在的场所。原有的伽蓝1617年遇火烧失，现在的御影堂是1636年，阿弥陀堂是在1760年所建造的。两者都被指定为日本的重要文化财。它是日本京都最大的寺院，为日本佛教净土真宗愿派总寺院。

●世界遺産（世界文化遺産）真宗本廟（東本願寺）

東本願寺は、浄土真宗「真宗大谷派」の本山で「真宗本廟」といい、御影堂には宗祖・親鸞聖人の御真影を、阿弥陀堂にはご本尊の阿弥陀如来を安置しています。宗祖親鸞聖人の亡き後、聖人を慕う多くの人々によって聖人の墳墓の地に御真影を安置する廟堂が建てられました。これが東本願寺の始まりです。

●世界遺産（世界文化遺産）真宗本庙（东本愿寺）

【东本愿寺】公元1602年，经德川家康将军之令，从西本愿寺独立后创立。寺内占地面积广大，排列着巨大的伽蓝，位于中心的御影堂是世界最大级木结构建筑物。东本愿寺在江戸时代曾遭大火，于明治年间重建，其正门“大师堂门”被称为京都三大门之一，高76公尺，宽58公尺，寺院内的御影堂是世界最大级。

●世界遺産（世界文化遺産）鹿苑寺（金閣寺）

鹿苑寺は、京都市北区にある臨済宗相国寺派の寺。建物の内外に金箔を貼った3層の楼閣建築である舍利殿は金閣、舍利殿を含めた寺院全体は金閣寺（きんかくじ）として知られる。相国寺の山外塔頭寺院である。舍利殿は室町時代前期の北山文化を代表する建築であったが、1950年に放火により焼失し、1955年に再建された。1994年にユネスコの（世界文化遺産）「古都京都の文化財」の構成資産に登録されている。

●世界遺産（世界文化遺産）鹿苑寺（金閣寺）

鹿苑寺，又名金閣寺，是一座最早完成于1397年的日本佛寺，位于京都府京都市北区，是一座临济宗相国寺派的寺院，其名称源自于日本室町时代著名的足利氏第三代幕府将军足利义满之法名，又因为寺内核心建筑“舍利殿”的外墙全是金箔装饰，所以又被昵称为“金阁寺”。鹿苑寺除了是知名的观光旅游景点之外，也被日本政府指定为国宝，并于1994年以“古都京都的文化财”的一部份被联合国教科文组织指定为世界文化遗产的重要历史建筑。



京都市内にある改装済みの伝統的な町屋のゲストハウス美盧は、
町屋全体を貸し切るタイプの宿泊施設です。

客室にはエアコン、テレビ、ボット、専用バスルーム
(バスタブ、無料バスアメニティ、ヘアドライヤー付)が備わります。
京都は「寺院」「観光」「文化」に興味がある人におすすめ。
クチコミで好評な京都市の人気エリアにあるゲストハウスです。

座落于古都京都市内民宿—美盧是经过精心设计改装后的
代表日本传统风格的独栋别墅。整栋租借。
民宿配备空调、电视、免费WIFI和厨房用品及享受泡澡的浴室，
并提供免费洗浴用品和吹风机等。
如果您对古都寺院、观光及日本古文化感兴趣，京都旅行不容错过！
京都民宿—美盧座落于京都人气地段，欢迎并期待您的到来！