



八条内田町邸



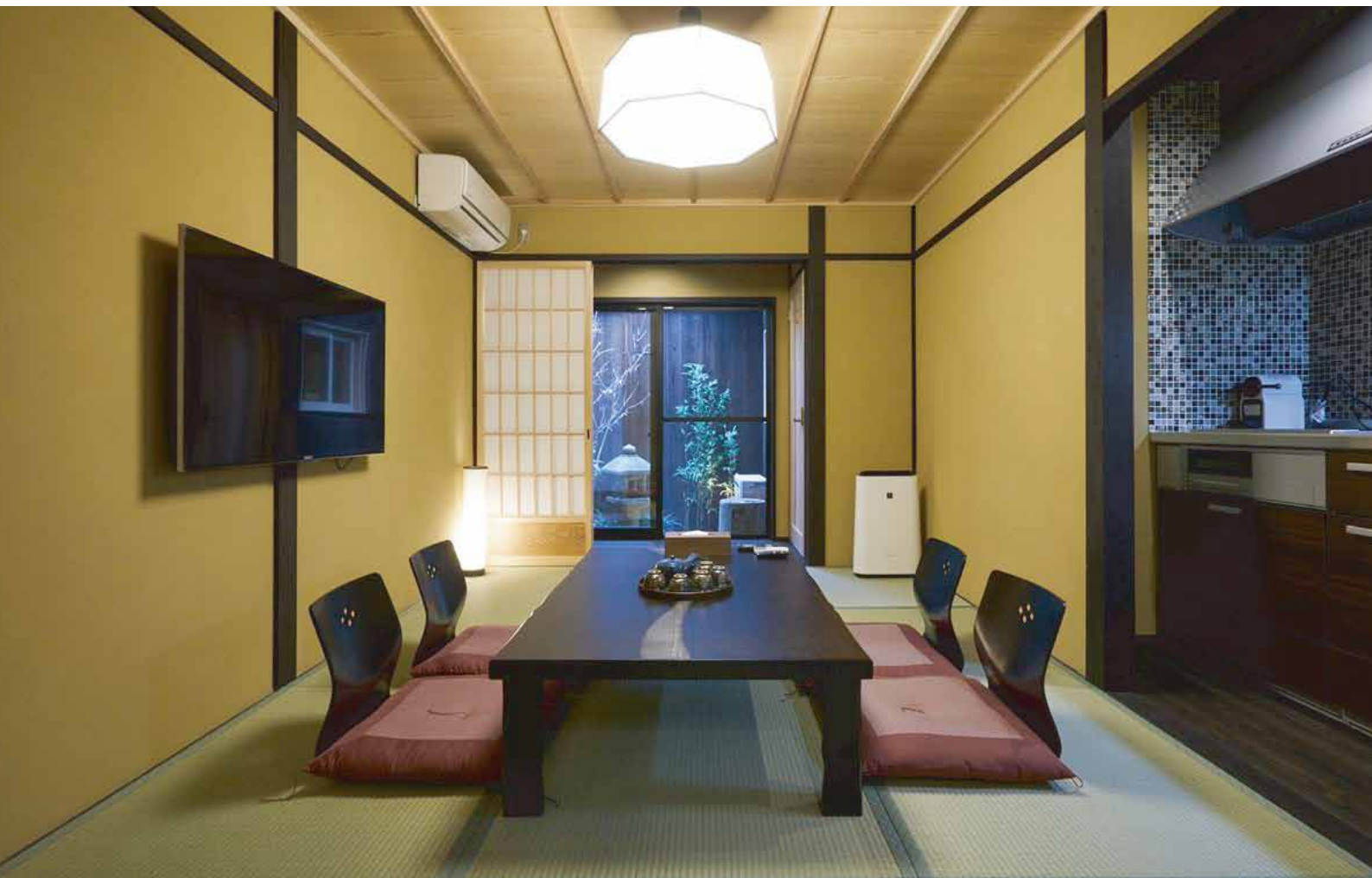
CONCEPT

ゲストハウス美廬へようこそ！
京の風情溢れるなかにある宿！いつもと違う自分と出逢う場所。

欢迎光临京都民宿—美廬！
浸润在洋溢着京都古风情的民宿，与不寻常的自己相遇！

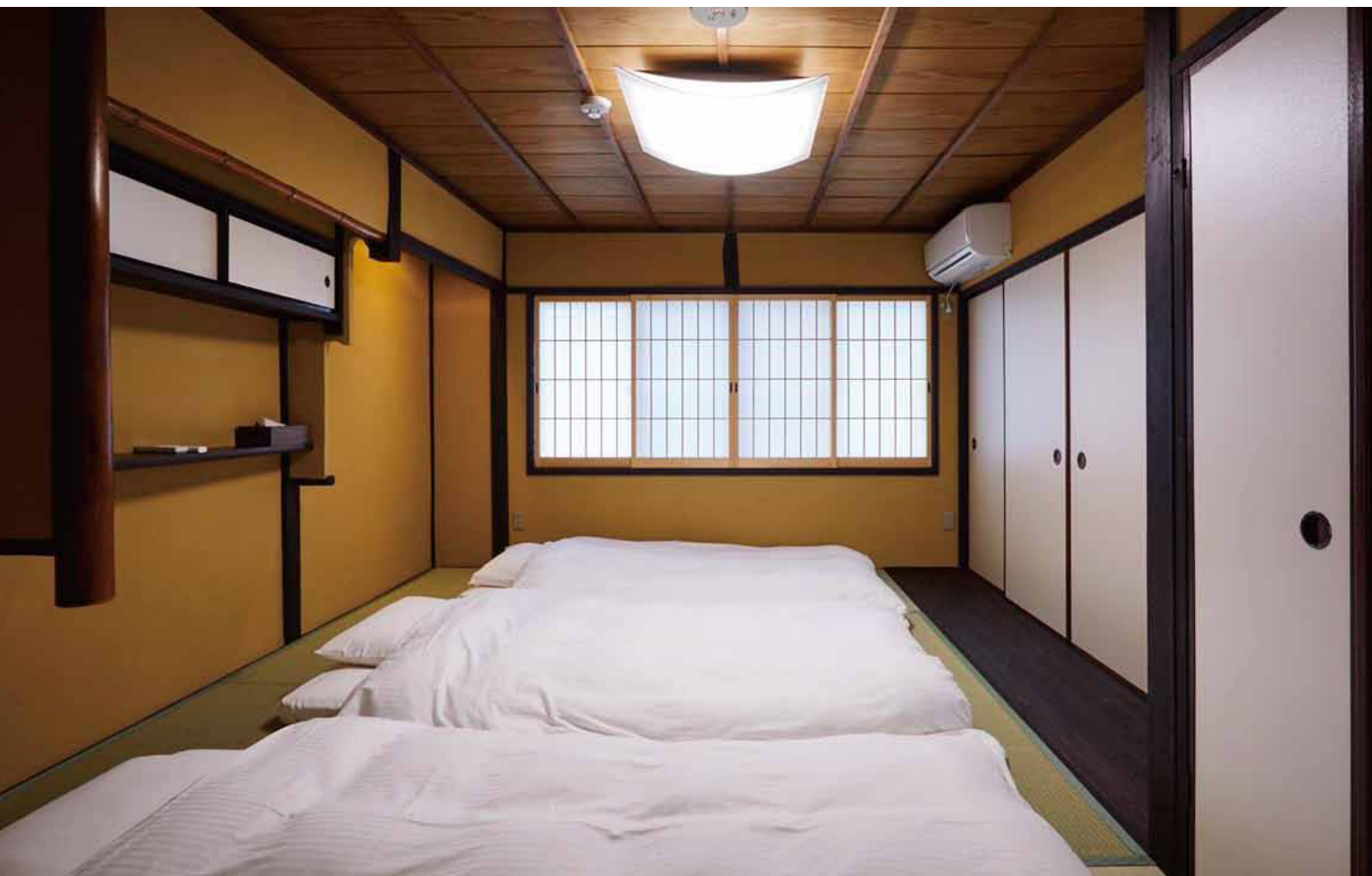


GALLERY 八条内田町邸





GALLERY 八条内田町邸





GALLERY 八条内田町邸





GALLERY

八条内田町邸





GALLERY 八条内田町邸





GALLERY 八条内田町邸





牛若丸

うしわかまる

上品に、しっかりと五感を満たす

- 一人前1500円（税込）
- 1500日元/份（含税）



菜時記

さいじき

ヘルシーでカロリー控えめのおばんざい弁当

- 一人前1500円（税込）
- 1500日元/份（含税）

●概要

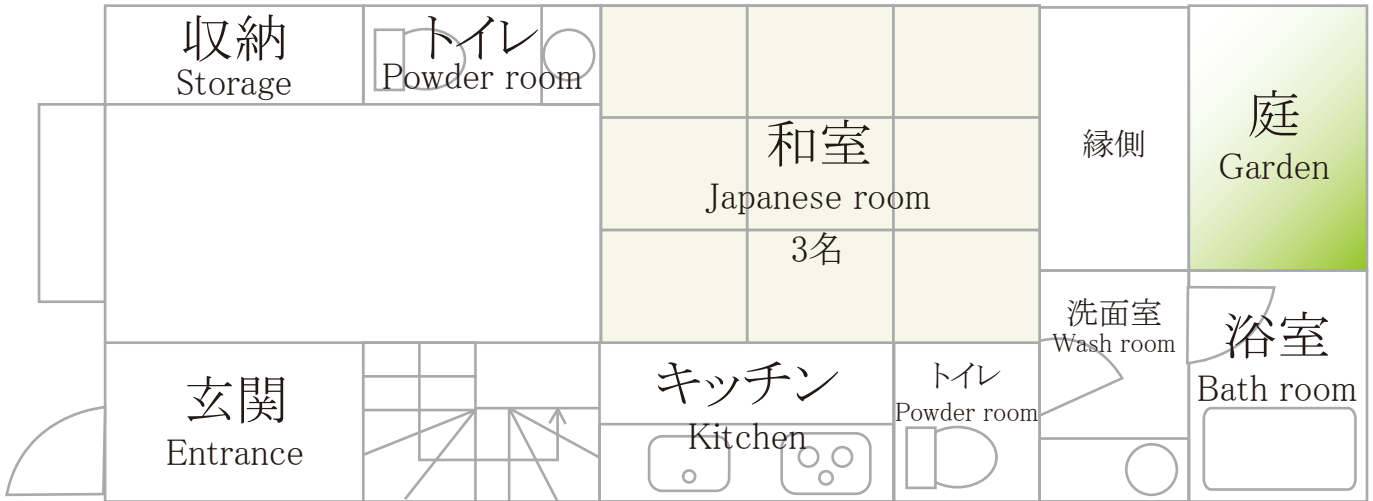
- ・季節の色とりどりの会席料理のような京都のお弁当。
京都ならではの味覚をお届けします。
- * 季節によって内容はお異なります。
- ・当日の朝7時までにお宿の宅配箱にお届けいたします。
- ・ご注文及びキャンセルは前日お昼の12時までにご連絡ください。
- * ご注文の詳細はお尋ねください。

●简介

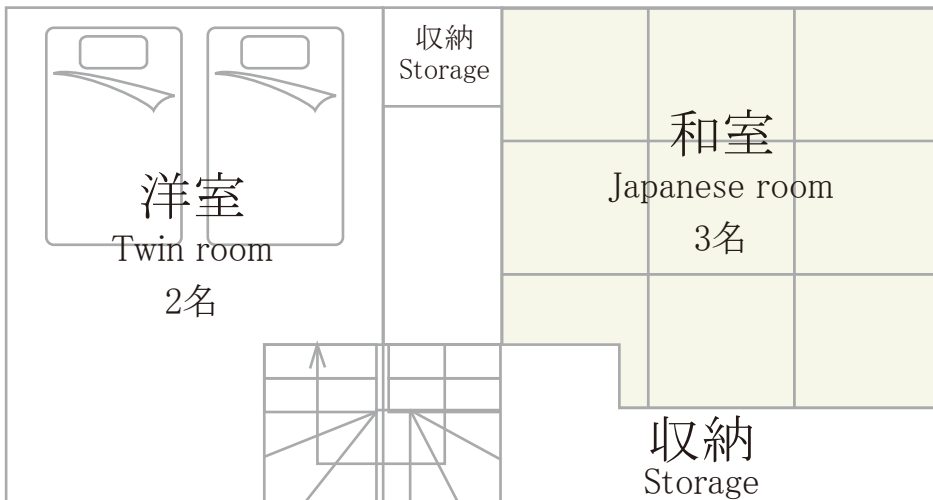
- ・ 京都風味四季日式会席料理定食早餐
让您品尝到传统京料理（根据季节，内容不同）
- ・ 配送：用餐当日早上7点之前放置在民宿大门外的保温箱内
- ・ 预订、变更或取消，最晚请在用餐目的前一天中午12点前联系
(预订详情请预先垂询)

配置图

1F

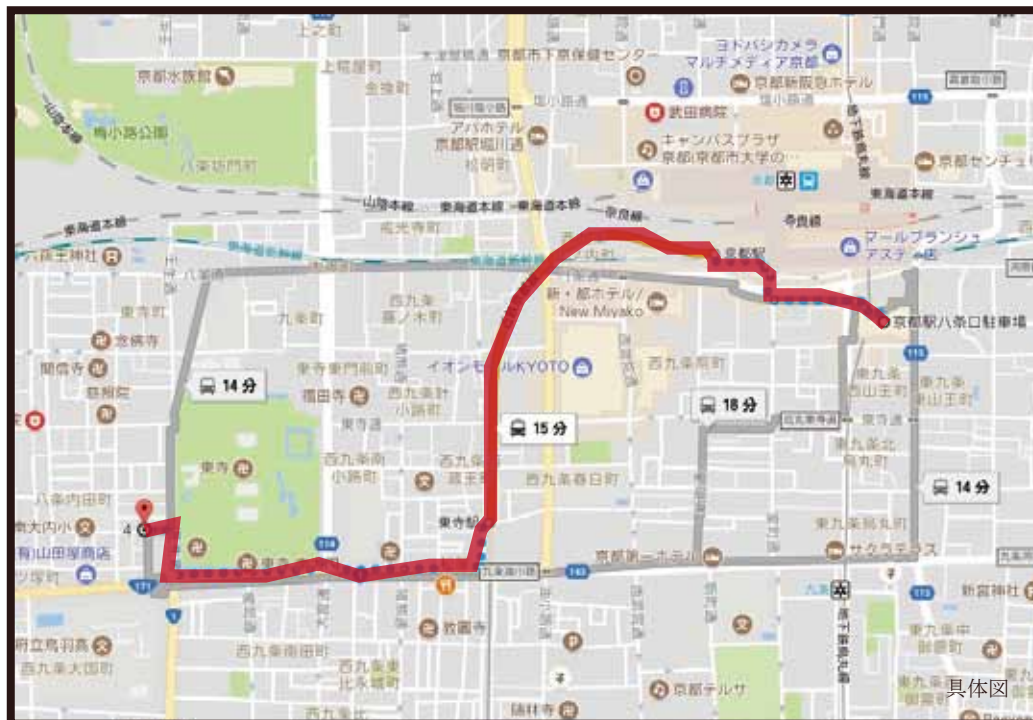


2F



ACCESS

八条内田町邸 京都府京都市南区八条内田町93-4



*関西空港から京都駅まで約100km
所要時間約1時間30分

*从关西机场到京都车站距离约100 km
所要时间约1小时30分钟

*京都駅から八条内田町邸まで地下鉄と
バス利用可能、所要時間約20分

*从京都车站到八条内田町邸可以乘坐
地铁和巴士， 所要时间约20分钟

ACCESS

八条内田町邸 京都府京都市南区八条内田町93-4



全体図



*京都駅から町家別邸距離2.2km *从京都站到町家別邸距离2.2km
車 約5分 車 約5分
歩行 約20分 歩行 約20分



具体図



●八条内田町町家別邸概要

- ・面積：70㎡
- ・寝室：合計3部屋（和室2部屋、各部屋3名様利用可能）
（洋室1部屋、2名様利用可能）
- ・最大宿泊人数：8人
- ・洗面所：2箇所
- ・浴室：1箇所
- ・便利設備：
 - ・WiFi・テレビ・冷蔵庫・キッチン・湯沸しポット
 - ・コーヒーマシン・電子レンジ・エアコン
 - ・24時間お湯・シャワーと浴槽・洗濯機
- ・その他：専用車利用の希望があれば、お問い合わせください

●八条内田町町家別邸概述

- ・面积：70㎡
- ・最大住宿人数：8人
- ・寝室：共3间（和室2间、各可住3名）
（洋室1间、可住2名）
- ・洗手间：2间
- ・浴室：1间
- ・便利设施：
 - ・WiFi・电视机・电冰箱・厨房・热水壶
 - ・咖啡机・微波炉・空调
 - ・24小时热水・淋浴和热水浴缸・洗衣机
- ・其他：可代订包车（您如有意愿，可事先咨询我们）

ACCESS

民宿周辺の観光スポット 民宿周辺の景点



東寺

*民宿から【東寺】0.1km
車 約1分
歩行 約1分

*民宿距離【東寺】0.1km
車 約1分钟
歩行 約1分钟

全体図

京都水族館

*民宿から【京都水族館】1.2km
車 約3分
歩行 約15分

*民宿距離【京都水族館】1.2km
車 約3分钟
歩行 約15分钟

京都鉄道博物館

*民宿から【京都鉄道博物館】1.9km
車 約6分
歩行 約23分

*民宿距離【京都鉄道博物館】1.9km
車 約6分钟
歩行 約23分钟

西本願寺

*民宿から【西本願寺】1.9km
車 約6分
歩行 約22分

*民宿距離【西本願寺】1.9km
車 約6分钟
歩行 約22分钟

東本願寺

*民宿から【東本願寺】2.6km
車 約7分
歩行 約30分

*民宿距離【東本願寺】2.6km
車 約7分钟
歩行 約30分钟



●世界遺産（世界文化遺産）教王護国寺（東寺）

五重塔（国宝）は、京都駅前のビルの林立する中で木造建築の美を際立たせてそびえたつ。高さ約55メートルの日本最高の塔で、寛永21年（1644年）に、徳川家光が再建奉納したもの。講堂（重要文化財）にあるわが国現存最古の密教彫刻の一群や金堂（国宝）、大師堂（国宝）、蓮花門（国宝）など見所も多い。境内は史跡に指定されている。

●世界遺産（世界文化遺産）教王護国寺（東寺）

【東寺】是一位于京都市南区九条町の寺院。又名教王护国寺。为东寺真言宗的总本山。山号八幡山、本尊药师如来。以“古都京都的文化财”的一部分而列入世界遗产名单之中。而境内的五重塔为日本最高的五重塔。



●世界遺産（世界文化遺産）本願寺（西本願寺）

堀川通に面して広がる浄土真宗本願寺派本山。境内（史跡）に一步入っただけで御影堂（大師堂）、阿弥陀堂（本堂）（ともに重要文化財）の威容に圧倒されるが、鳩が遊ぶ広々とした境内は市民の憩いの場でもある。能舞台として日本最古の北能舞台、唐門、書院、黒書院、飛雲閣（いずれも国宝）の建造物は、華麗な桃山文化の粋を伝えている。大書院庭園は特別名勝・史跡、滴翠園は名勝に指定。

●世界遺産（世界文化遺産）本願寺（西本願寺）

【西本願寺】：本願寺是净土真宗本愿寺派的大本山。文永9（1272）年创建于东山，以京都大谷所建的净土真宗开祖亲鸾圣人庙为开基。天正19（1591）年由丰臣秀吉捐赠京都的土地，使得安定于现在的场所。原有的伽蓝1617年遇火烧失，现在的御影堂是1636年，阿弥陀堂是在1760年所建造的。两者都被指定为日本的重要文化财。它是日本京都最大的寺院，为日本佛教净土真宗愿派总寺院。

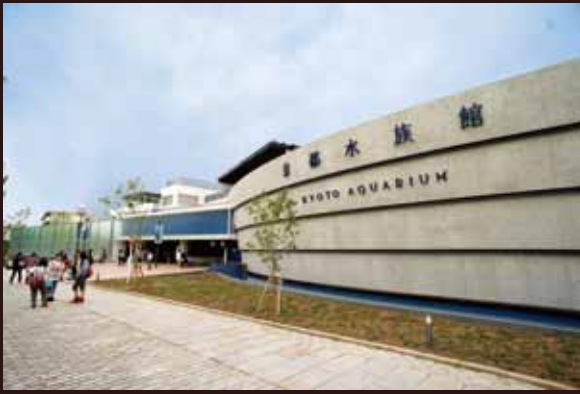


●世界遺産（世界文化遺産）真宗本廟（東本願寺）

東本願寺は、浄土真宗「真宗大谷派」の本山で「真宗本廟」といい、御影堂には宗祖・親鸞聖人の御真影を、阿弥陀堂にはご本尊の阿弥陀如来を安置しています。宗祖親鸞聖人の亡き後、聖人を慕う多くの人々によって聖人の墳墓の地に御真影を安置する廟堂が建てられました。これが東本願寺の始まりです。

●世界遺産（世界文化遺産）真宗本廟（東本願寺）

【東本願寺】公元1602年，经徳川家康将军之令，从西本愿寺独立后创立。寺内占地面积广大，排列着巨大的伽蓝，位于中心的御影堂是世界最大级木结构建筑物。东本愿寺在江户时代曾遭大火，于明治年间重建，其正门“大师堂门”被称为京都三大门之一，高76公尺，宽58公尺，寺院内的御影堂是世界最大级。



●京都水族館

三方を山に囲まれた京都盆地には、山々がもたらす川の恵みがあります。市内には鴨川(かもがわ)、桂川(かつらがわ)、宇治川(うじがわ)をはじめ、10もの一級河川が流れ、古くから「山紫水明の都(さんしすいめいのみやこ)」として独特の川文化を築いてきました。さらに京都水族館では、展示だけにとどまらず、遊びながら学べる体験プログラムを定期的実施。京都に住む子どもたちが水と、水に棲(す)むいきものたちと親しめる。

●京都水族館

三面环山的京都盆地，尽享发源于群山的河流所给予的恩惠。市内有鸭川、桂川、宇治川等多达10条一级河川流过，自古以来便作为“山紫水明之都”构筑起独特的河川文化。京都水族馆并不仅仅是展示。这里还定期举办在玩中学习的“亲密接触”、以及由饲养员进行的讲解等活动。



●京都鉄道博物館

平成28年4月29日、鉄道の歴史を通して日本の近代化のあゆみを体感していただける「京都鉄道博物館」が、伝統を重んじながらも常に革新を続ける京都の地に開業しました。鉄道の総合博物館として、鉄道の安全性や技術を伝える場の創出、博物館職員によるガイドツアー、JR西日本社員が博物館内で行うワークショップなどを通じて、鉄道ファンだけでなく幅広いお客様が楽しめ、鉄道についてより深く理解できる様々な文化活動を実施します。

●京都鉄道博物館

2016年4月29日，“京都鉄道博物館”在既重视传统又持续革新之地——京都开业了，在这里，您可以通过铁路的历史感受日本近代化的历程。作为铁路的综合博物馆，将创造传达铁路的安全性、技术的场所，由博物馆职员进行导游，由JR西日本员工在博物馆内进行的研讨会等，通过这些举措举办各种文化活动，不仅让铁路迷，而且也让广泛的顾客朋友们能够加深对铁路的理解。



●蓮華王院（三十三間堂）

正式名は、蓮華王院で、その本堂が「三十三間堂」と通称されます。これは、東面して、南北にのびるお堂内陣の柱間が33もあるという建築的な特徴によります。「三十三」という数は、観音菩薩の化身三十三身にもとづく数を表しています。平安後期、約30年の間、院政を行った後白河上皇が、自身の職住兼備の「法住寺殿・ほうじゅうじどの」と呼ぶ地上16メートル、奥行き22メートル、南北120メートルの長大なお堂は、和様、入母屋造り本瓦葺きで、手前からはるか彼方へ一点透視的に漸減する眺めは、胸のすく壮快さです。

●蓮華王院（三十三間堂）

三十三间堂是位在日本京都府京都市东山区的天台宗妙法院境外佛堂。建物之正式名称是莲华王院。本尊千手观音、开基（创立者）为后白河上皇。原为平清盛受后白河上皇之救命，在上皇的离宫・法住寺殿内创建的佛堂。京都一间为1.8公尺，故江戸年代以前的三十三间堂约59.4公尺长，江戸年代曾于此比试六十公尺远距离射箭（一般比试为27公尺），现建筑长度倍增为120公尺，仍称之为“三十三间”。



京都市内にある改装済みの伝統的な町家のゲストハウス美慮は、町家全体を貸し切るタイプの宿泊施設です。

客室にはエアコン、テレビ、ポット、専用バスルーム（バスタブ、無料バスアメニティ、ヘアドライヤー付）が備わります。

京都は「寺院」「観光」「文化」に興味がある人におすすめ。クチコミで好評な京都市の人気エリアにあるゲストハウスです。

座落于古都京都市内町家別邸—美慮，是经过精心设计改装后的代表日本传统风格的独栋别墅，整栋租借。町家别邸配备空调、电视、免费WIFI和厨房用品及享受泡澡的浴室，并提供免费洗浴用品和吹风机等。

如果您对古都寺院、观光及日本古文化感兴趣，京都旅行不容错过！京都町家别邸—美慮，座落于京都人气地段，欢迎并期待您的到来！